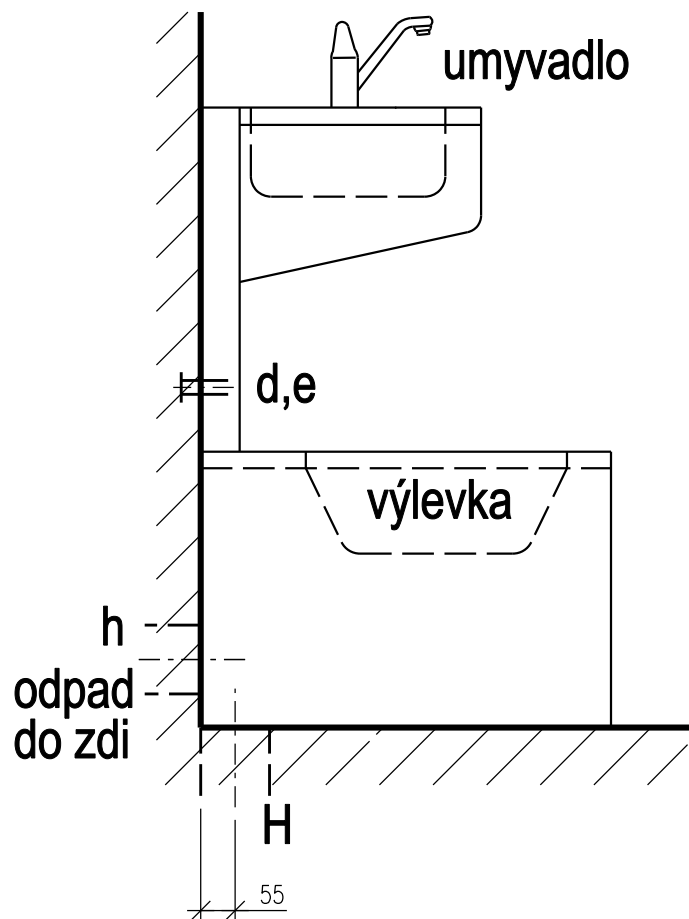


±0,000 = 266,73 m n.m.

Revize	Vypracoval	Popis revize	Datum

<div><div>LT PROJEKT</div><div>PROJEKTOVÁNÍ ZDRAVOTNICKÉ VÝSTAVBY</div></div>		<div>Hlavní inženýr projektu: ING. JAN KOČMÁNEK</div> <div>Vedoucí projektant zakázky: ING. PETRA VÁCLAVKOVÁ</div>		<div>Investor:</div> <div>Nemocnice Vyškov, příspěvková organizace</div> <div>Purkyňova 235/36, 682 01 Vyškov</div> <div>Tel: +420 517 315 111</div> <div>www.nemvy.cz</div>			
<div>Profese:</div> <div>TECH</div>		<div>Zpracovatel dílu:</div> <div>Tomáš Václavík</div> <div>Na Hroudách 6 260, 288 02 Nymburk</div> <div>Tel: +420 775 638 105</div> <div>E-mail: projekty.vaclavik@gmail.com</div>		<div>Autorizace:</div>			
<div>Odpovědný projektant:</div> <div>TOMÁŠ VÁCLAVÍK</div>		<div>Vypracoval:</div> <div>TOMÁŠ VÁCLAVÍK</div>				<div>Kontroloval:</div> <div>TOMÁŠ VÁCLAVÍK</div>	
<div>Akce:</div> <div>NEMOCNICE VYŠKOV, p.o.</div> <div>REKONSTRUKCE DĚTSKÉHO ODDĚLENÍ DO 1</div>		<div>Zakázkové číslo:</div> <div>29 - 2024</div>		<div>Paré:</div>			
		<div>Datum:</div> <div>03 - 2025</div>					
		<div>Stupeň:</div> <div>DPS</div>					
<div>Objekt:</div> <div>DĚTSKÉ ODDĚLENÍ DO 1</div> <div>SO 01</div>		<div>Formát:</div> <div>5 A4</div>					
<div>Obsah:</div> <div>MONTÁŽNÍ VÝKRESY</div>		<div>Měřítko:</div> <div>-</div>		<div>Číslo výkresu:</div> <div>D.2a.2-02</div>			

**POLOŽKA Č.**

TP-1203

VÝLEVKA S UMYVADLEM - NR

INSTALAČNÍ PŘÍVODY:

- d Přívod studené vody \varnothing 3/4", ukončený rohovým ventilem 1/2".
- e Přívod teplé (max. 60°C) vody \varnothing 3/4", ukončený rohovým ventilem 1/2".
- h Kanalizační přípojka Js 100 ze zdi.
- H Alternativní kanalizační přípojka Js 100 z podlahy.

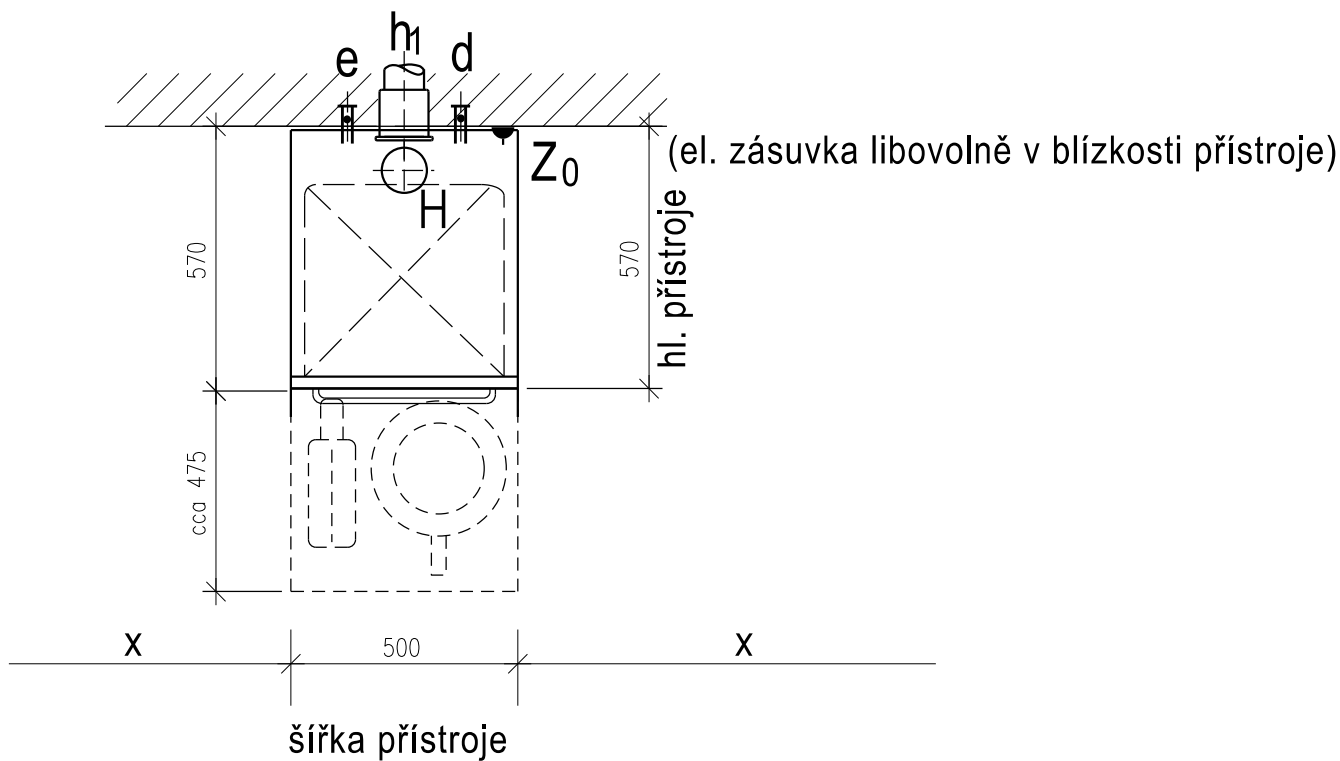
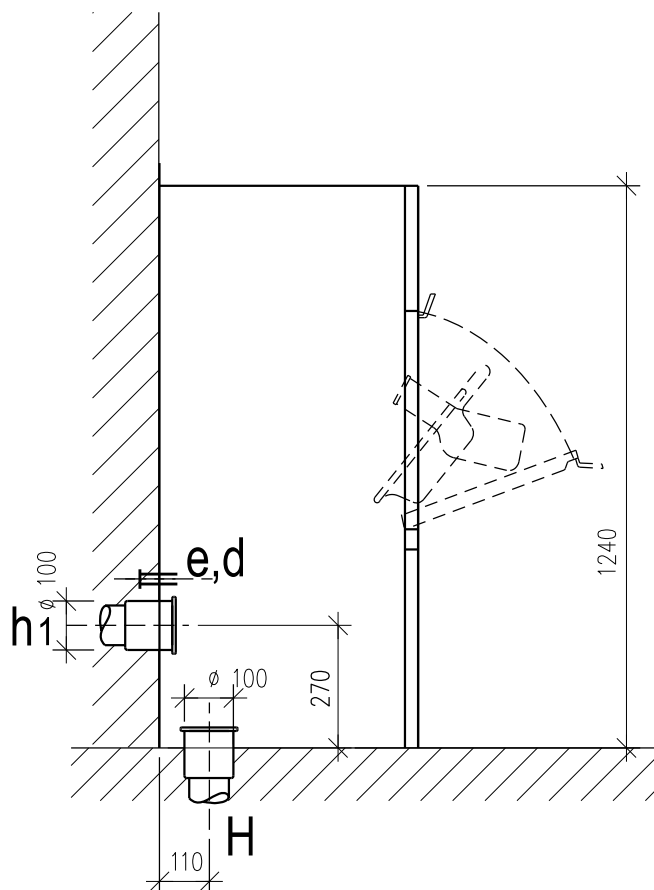
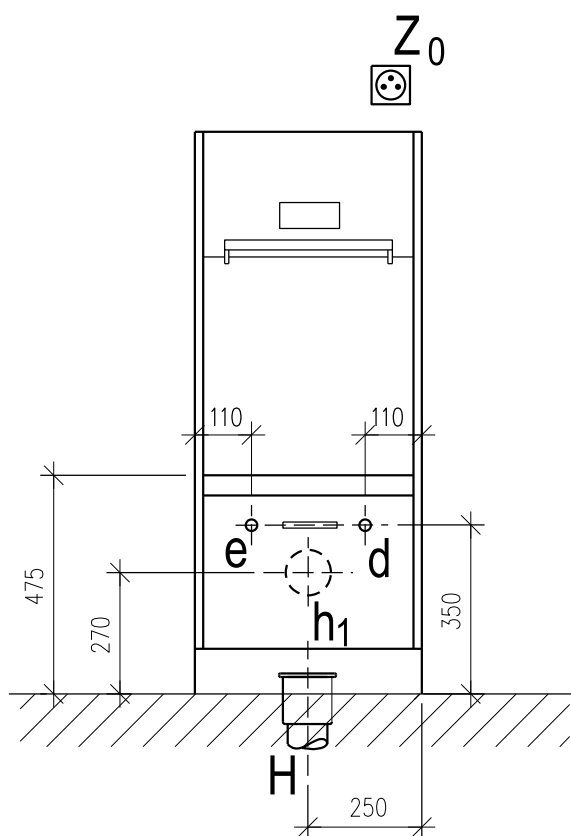
TECHNICKÉ ÚDAJE:

Studená voda	- tlak	max. 8,0 bar
	- průtok	min. 0,3 l / s
Teplá voda	- tlak	max. 8,0 bar
	- průtok	min. 0,3 l / s
Rozměry	- šířka	500 mm
	- hloubka.....	600 mm
	- výška	900 mm

POZNÁMKA:

Všechny míry jsou uvedeny v mm od čisté (obložené) zdi nebo podlahy.
Kóta „X“ je uvedena na hlavním výkrese technologie.
Vodoinstalace a kanalizace musí být provedeny dle platných ČSN.
Přívody vody možno umístit do prostoru za výlevku.

POLOŽKA Č:
TP-1203



Kóty umístění jsou uvedeny na hlavním výkrese.

VYPLACHOVAČ A DEZINFIKÁTOR LOŽNÍCH MÍS
S TERMICKOU DEZINFEKČÍ

POLOŽKA Č.

TP-5251

VYPLACHOVAČ A DEZINFIKÁTOR LOŽNÍCH MÍS

POPIS:

Přístroj slouží k čištění a desinfekci podložních mís, močových lahví, mís z hygienických křesel a dalších předmětů pro péči o pacienta. Je vybaven mycím, oplachovacím a dezinfekčním systémem s elektronickým řízením.

INSTALAČNÍ PŘÍVODY:

- d** Vývod studené vody ze zdi – 1/2“, ukončený uzavíracím ventilem s vnějším závitem 3/4“ (pračkový ventil) – ve výšce 350 mm nad úrovní podlahy. Veden přes uzavírací a PO ventil, umístěný v blízkosti přístroje.
- e** Vývod teplé vody ze zdi – 1/2“, ukončený uzavíracím ventilem s vnějším závitem 3/4“ (pračkový ventil) – ve výšce 350 mm nad úrovní podlahy. Veden přes průchozí uzavírací ventil, umístěný v blízkosti přístroje.
- Zo** Vývod el. proudu 400 V, 3F + N + PE, 50 Hz, ukončený samostatně jištěnou elektrickou zásuvkou, příkon max. 8,0 kW, jištění 3x16 A. Zásuvka napájena přes proudový chránič. Zásuvka umístěna 1200 mm vysoko od čisté podlahy.

Napojení odpadu možno řešit ze stěny nebo z podlahy (vybrat dle možností):

- h1** Odpad - trubka DN 110, ukončená hrdlem s manžetou nebo „O“ kroužkem zároveň se stěnou – max. 30 mm od stěny ve výšce 270 mm od čisté podlahy.
- H** Odpad - trubka DN 110, ukončená hrdlem s manžetou nebo „O“ kroužkem zároveň s podlahou – 30 mm nad úrovní čisté podlahy.

TECHNICKÉ ÚDAJE:

voda studená	tlak	0,5 – 8 barů
	spotřeba (úsporný program)	cca 8l / cyklus
	spotřeba (standardní program)	cca 16l / cyklus
voda teplá	tlak	0,5 – 8 barů
	spotřeba (úsporný program)	cca 11l / cyklus
	spotřeba (standardní program)	cca 19l / cyklus
	teplota	max. 60° C
elektrická energie	napětí	400 V 3F + N + PE, 50 Hz
	příkon	max. 8,0 kW
	jištění	3 x 16 A
hlučnost		cca 58 dB
váha		cca 75 kg

POZNÁMKA:

Všechny míry jsou uvedeny v mm od čisté (obložené) zdi nebo podlahy.

V přístroji jsou na přívodech vody vestavěny zpětné klapky a lapače nečistot.

Na přívodech teplé a studené vody umístěte v blízkosti přístroje havarijní uzavírací ventily a zpětné ventily. Vodoinstalace, kanalizace i elektroinstalace musí být provedeny dle platných ČSN.